



OCHRONA POWIETRZA



ŹRÓDŁA ZANIESZYSZCZEŃ POWIETRZA

Tworzy**MY** atmosferę **W DOMU**



1 STARY PIEC
= 3,5 MLN PAPIEROSÓW

Emitują tyle samo substancji rakotwórczych w 1 dzień.



35% MNIEJ
BENZO(A)PIRENU

Piec retortowy zmniejsza emisję tej rakotwórczej substancji.



TLEN

1 ha LASU
= 700 kg TLENU

Sadź rośliny w otoczeniu.



DOMY:
88% PM₁₀

Za szkodliwy pył w powietrzu odpowiadają głównie gospodarstwa domowe.



NIE PAL
ŚMIECI!

Bo trujesz siebie i swoich najbliższych.



NAWET DO ok. 30%
OSZCZĘDNOŚCI
NA OPALE

Tyle zyskasz, wymieniając stary piec na nowoczesny.



Za główne źródła szkodliwych substancji w powietrzu uważa się spaliny samochodowe, przemysł i palenie śmieci.

Jest wiele rzeczy, które możesz zrobić, aby uchronić zdrowie swoje i bliskich przed złym wpływem zanieczyszczeń powietrza.



ŚMIECI TO NIE OPAŁ!

Corocznie spalamy nawet 2 mln ton odpadów w domowych piecach! Z każdym kilogramem spalonych śmieci emitujemy toksyczne substancje, które szkodzą Tobie i osobom w otoczeniu oraz mogą się przyczynić do wywoływania poważnych chorób: rak płuc, przewlekła obturacyjna choroba płuc, choroby układu krążenia. Palenie odpadów to tylko pozorna oszczędność.



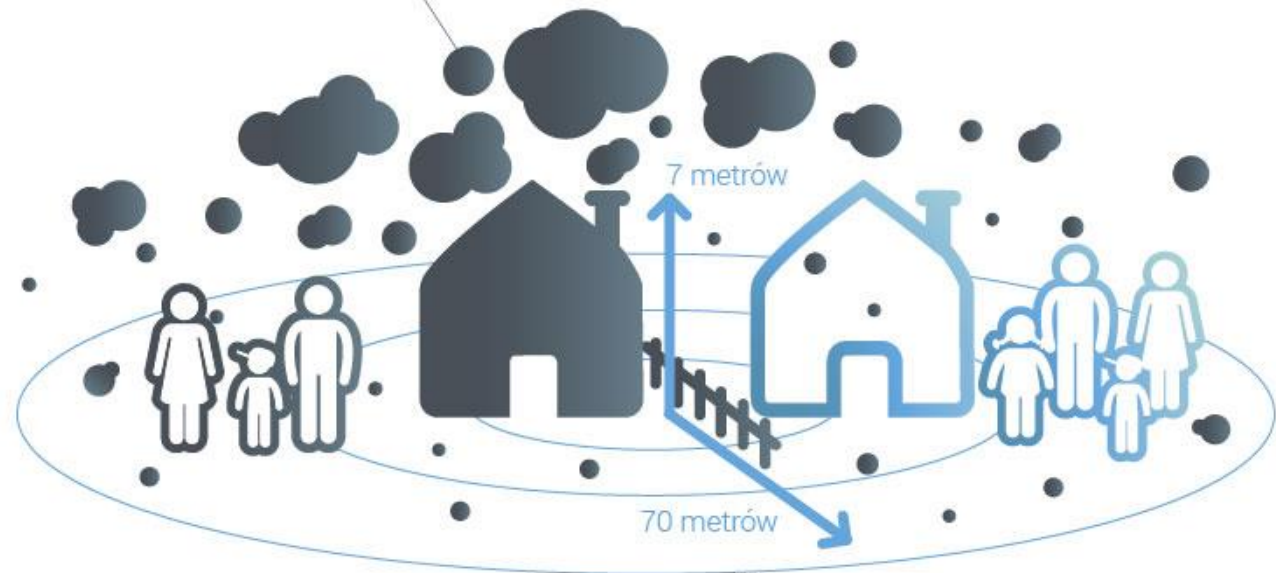
Ładując odpady do swojego pieca powodujesz uszkodzenia instalacji i przewodów kominowych, które później trzeba wymienić. Płonący plastik tworzy związki, które stopniowo uszkadzają blachy kotła i komin. Ponadto w kominie szybko osadzają się niebezpieczne sadze, które mogą spowodować pożar. Nawet nie wiesz kiedy zaskoczy Cię koszt nowego pieca i przemurowanie komina, a w przypadku pożaru nawet konieczność remontu całego domu.

Każdy, kto widzi (i czuje!), że ktoś pali odpady, ma prawo zwrócić mu uwagę, a gdy to nie pomoże, zgłosić problem odpowiednim służbom. Najprostsza droga to telefon do straży miejskiej lub urzędu, któremu straż podlega. Mogą one ukarać mandatem **w wysokości do 500 zł**, natomiast sąd może orzec grzywnę **w wysokości nawet 5000 zł**. Jeżeli Twój sąsiad pali śmieci, reaguj.

Drapanie w gardle, duszności i powtarzające się napady kaszlu mogą być symptomem wielu groźnych schorzeń wywołanych złym stanem powietrza. Pamiętaj, że zanieczyszczenia z domowego komina rozprzestrzeniają się i opadają głównie w promieniu 10-krotności jego wysokości, czyli na Twój dom i najbliższe otoczenie. Toksyczne substancje powstałe w wyniku spalania m.in. foliowych opakowań czy plastikowych butelek i innych tworzyw sztucznych poza specjalistycznymi spalarniami trafiają więc właśnie do Twoich płuc.

Przez komin do płuc

Pył i inne zanieczyszczenia,
w tym substancje rakotwórcze

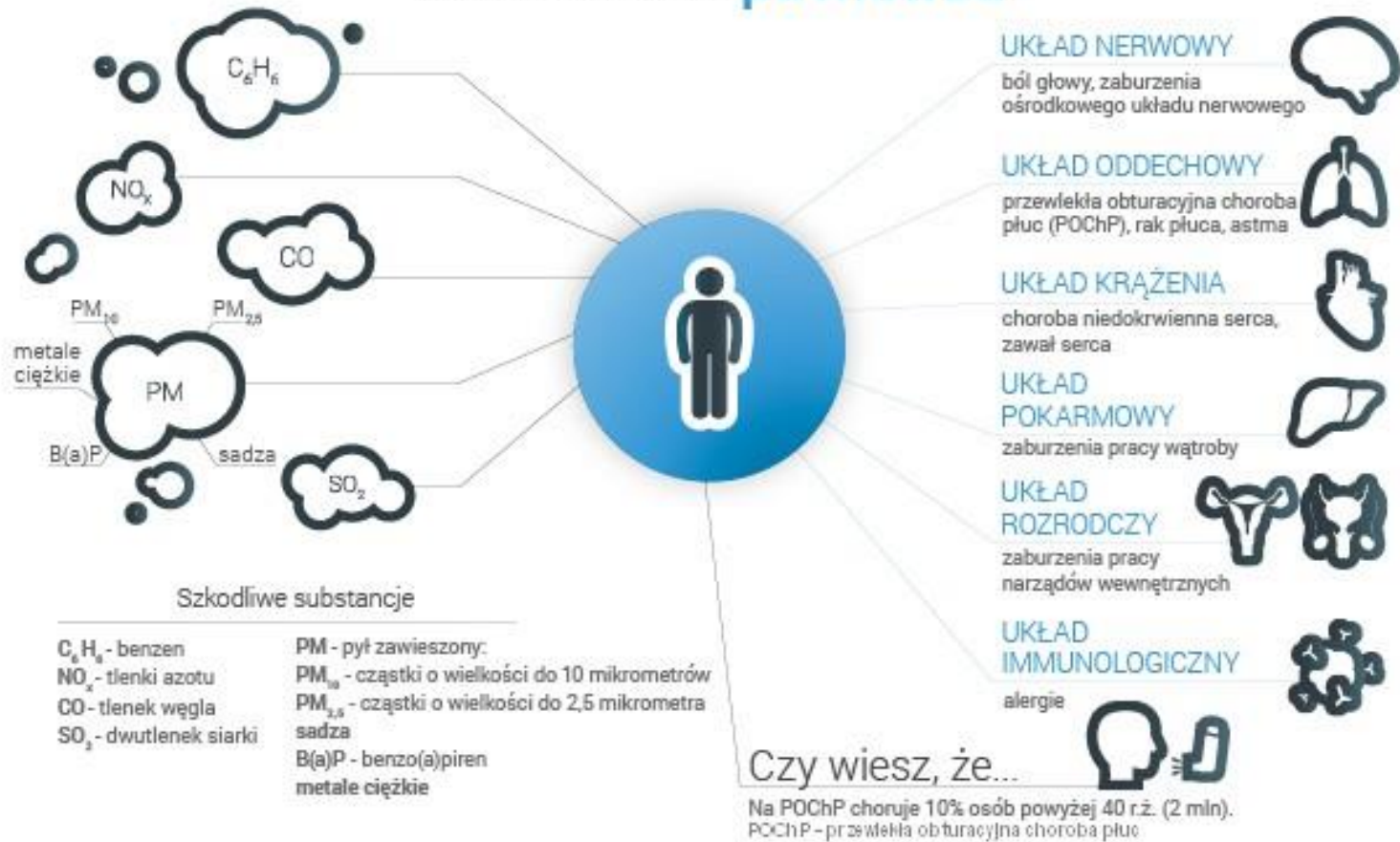


Czy wiesz, że...

zanieczyszczenia z domowego komina opadają w promieniu 10-krotności jego wysokości, czyli na Twój dom i najbliższe otoczenie...



COŚ WISI w powietrzu



Oddychanie zanieczyszczonym powietrzem powoduje niekorzystne skutki zdrowotne. Liczne badania wskazują, że pył obecny w powietrzu może zwiększać ryzyko zachorowalności i śmiertelności z powodu chorób płuc i układu krążenia, a także zwiększać ryzyko wystąpienia nowotworów. Występujące w powietrzu zanieczyszczenia przede wszystkim oddziałują na układ oddechowy.